



HILPERT
TONSTUDIOTECHNIK

HILPERT - TONSTUDIOTECHNIK
TECHNICAL SUPPORT AEG / TELEFUNKEN - MAGNETOPHON
HAMBURG

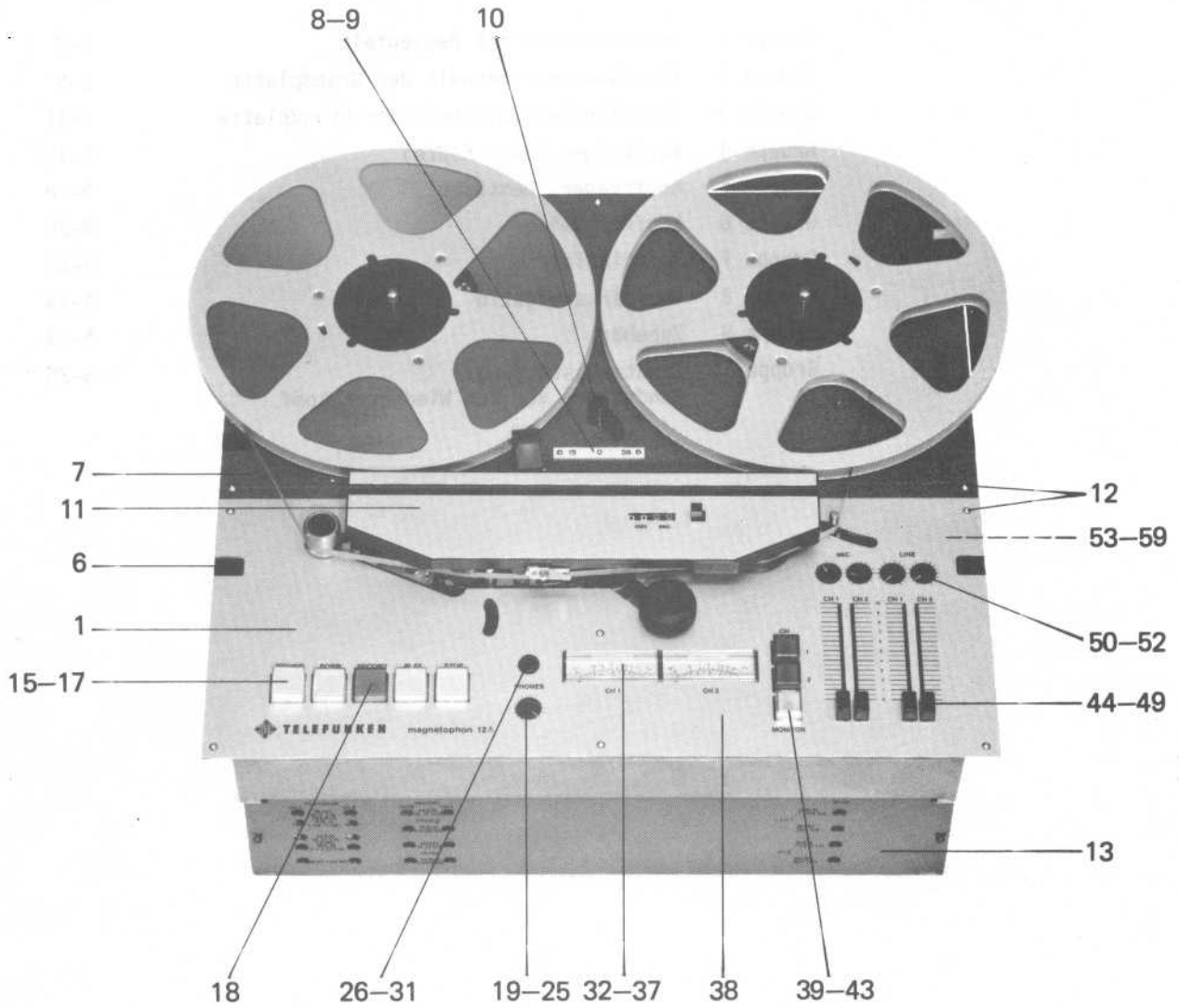
FON: +40 64492444 FAX: +40 64492446

EMAIL: hilpert@hilpert-audio.de WEB: www.hilpert-audio.de

AEG
TELEFUNKEN
magnetophon

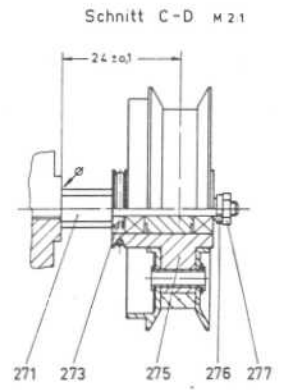
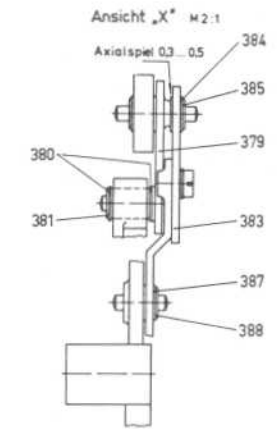
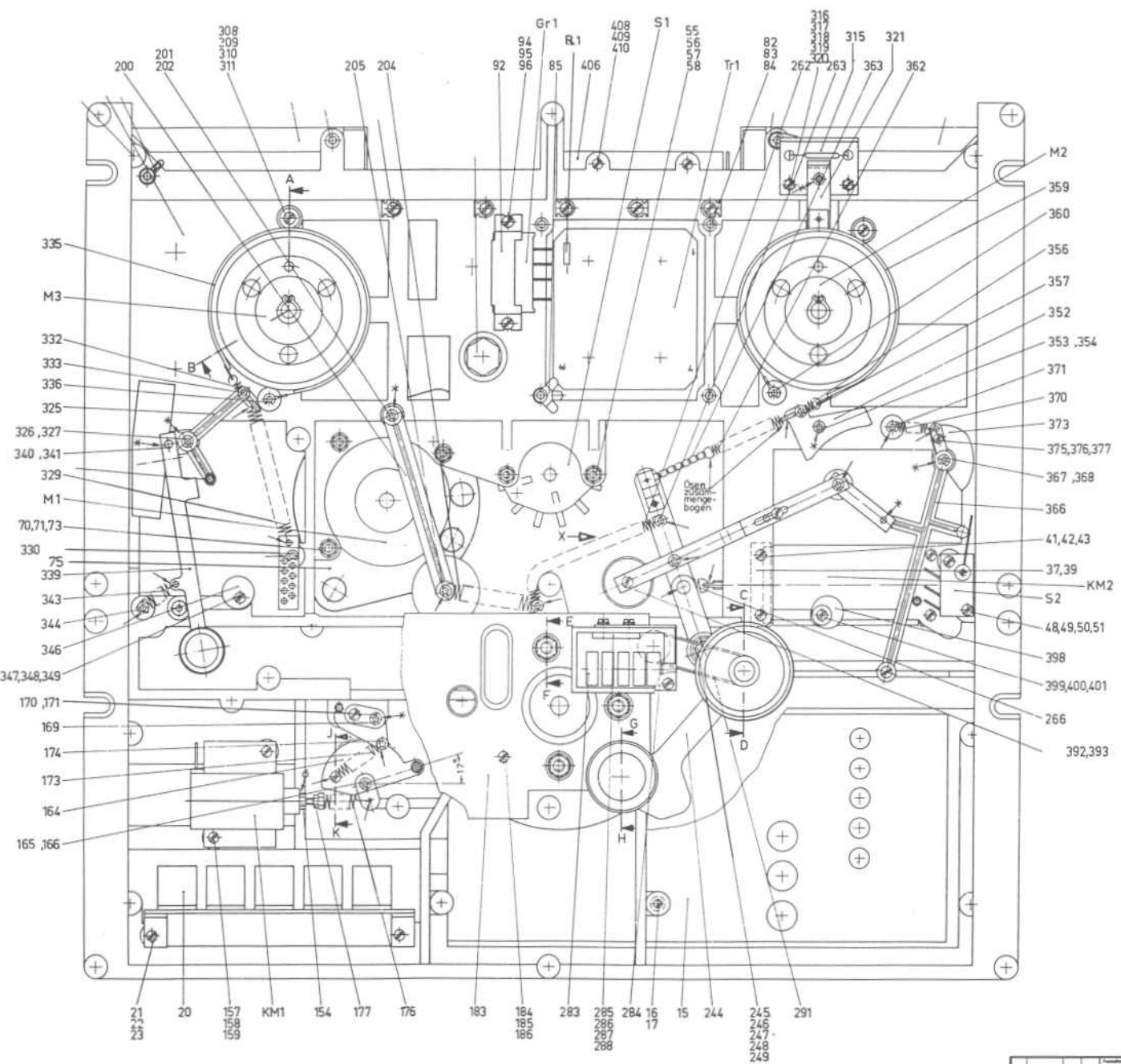
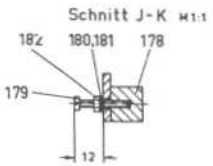
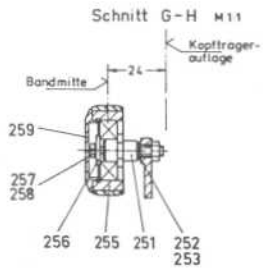
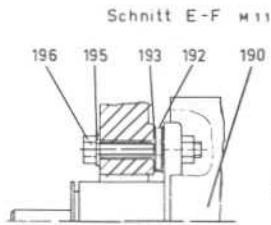
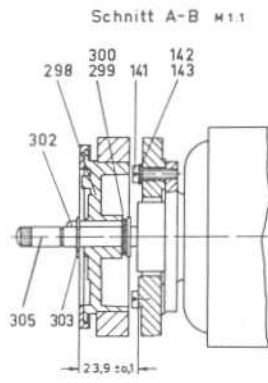
TECHNICAL INFORMATION

Gruppe 1



I fd. Nr.	St.	Benennung	Sach-Nr.	Ident-Nr.	Bemerkungen
1a	1	Bedienfeld-Schild	25.5018.410-01		2-Spur mit Mischpult
1b	1	Bedienfeld-Schild	25.5018.411-01		2-Spur ohne Mischpult
1c	1	Bedienfeld-Schild	25.5018.412-01		Vollspur; Stereo ohne Mischpult
1d	2	Bedienfeld-Schild	25.5018.413-01		Vollspur mit Pilot
1e	1	Bedienfeld-Schild	25.5018.414-01		Stereo mit Mischpult
1f	1	Bedienfeld-Schild	25.5018.415-01		Vollspur mit Schieberegler
1g	1	Bedienfeld-Schild	25.5018.040-00		Mono / Stereo
6	6	Kappe	25.5018.050-02 LV	320.540 942	
7	1	Deckplatte	25.5018.320-00		
8a	1	Schild mit 2 Kerbnägeln	25.5018.346-00 ST		38/19 cm/s
8b	1	Schild mit 2 Kerbnägeln	25.5018.348-00 ST		15"/7 1/2"
9a	1	Schild mit 2 Kerbnägeln	25.5018.345-00 ST		19/9,5 cm/s
9b	1	Schild mit 2 Kerbnägeln	25.5018.347-00 ST		7 1/2"/3 3/4"
10	1	Knebel, komplett	58.2106.018-00		
11	1	Haube	25.5018.313-00		
12	10	Linsenschraube	M3x8 25.5046.100-01		
13a	1	Frontplatte	25.5018.335-00		} 2 Schrauben dazu (s. Gr.3/431)
13b	1	Frontplatte (für Pilotausführung)	25.5018.336-00		
13c	1	Frontplatte (für Mono/Stereo)	25.5046.040-02		
15	5	Taste	2.08409.111	320.384 578	Fa. Rafi
16	5	Glühlampe 30V/40mA	4622-00-032-040	320.381 289	Fa. Taunuslicht
17	4	Kappe, farbl. transp.	5.04665.088		Fa. Rafi
18	1	Kappe, rot, transp.	5.04665.088		Fa. Rafi
19	1	Tandem-Potentiometer	232 239 071 225	320.394 966	2,2 kOhm, pos.log., 0,05W Fa. Valvo
20	1	Drehknopf	58.2106.198-00		
21	1	Gewindestift	A M3x4 DIN 916-10K	320.385 436	
22	2	Senkschraube	M3x8 DIN 963-A2	320.390 873	
23	2	Scheibe	3,2 DIN 125 St	320.385 531	
24	2	Federscheibe	A 3 DIN 137	320.386 326	
25	2	Sechskantmutter	M3 DIN 934-A4	320.390 764	
26	1	Koaxialbuchse, 3-polig	312-045a,b,c	320.880 842	Bu 20, Kopfhörer Fa. Daut & Rietz
27	2	Senkschraube	M3x8 DIN 963-A2	320.390 873	
28	2	Scheibe	3,2 DIN 433-Psp3012	320.385 573	
29	2	Scheibe	3,2 DIN 125 St	320.385 570	
30	2	Federscheibe	A 3 DIN 137	320.386 326	
31	2	Sechskantmutter	M3 DIN 934-A4	320.390 764	
32	2	Drehspulinstrument	25.5018.415-02 LV	320.547 609	
33	4	Senkschraube	M3x12 DIN 963-A2	320.390 875	
34	4	Scheibe	3,2 DIN 433	320.385 573	
35	4	Scheibe	3,2 DIN 125 St	320.385 573	
36	4	Federscheibe	A 3 DIN 137	320.386 326	
37	4	Sechskantmutter	M3 DIN 934-A4	320.390 764	
38	1	Signalleuchte, Pilotanzeige farblos, transparent	1.69507.025		24V/1,2W Fa. Rafi (nicht abgebildet)
39	3	Drucktaste	25.5018.430-00		
40	3	Glühlampe	5LV 5811.002-98		
41	2	Kappe, rot	25.5018.400-04		
42	1	Kappe, farblos	25.5018.400-05		
43	6	Blechschrabe	BZ 2,2x6,5 DIN 7971	320.819 079	

Ifd. Nr.	St.	Benennung	Sach-Nr.	Ident-Nr.	Bemerkungen
44	2	Duplo-Schiebewiderstand	2LV 5151.001-01	320.395 165	100 kOhm, pos. log.
45	4	Reglerknopf	58.2106.000-52		
46	4	Senkschraube	M2,5x8 DIN 963-A2	320.390 868	
47	2	Scheibe	2,5 DIN 125 St	320.385 527	
48	2	Federscheibe	A 2,6 DIN 137	320.391 090	
49	2	Sechskantmutter	M2,5 DIN 934-A4	320.881 265	
50	4	Schichtdrehwiderstand	502		100 kOhm/0,08W, neg. log. $R_A(R_O) \leq 220 \text{ Ohm}$ Fa. Ruwido
51	4	Drehknopf	58.2106.198-00		
52	4	Gewindestift	A M3x4 DIN 916-10K		
An der Unterseite des Bedienfeldes, im Bild nicht sichtbar: Pos. 53/54 (Bu 10): Verbindung Bedienfeld zum Verstärkermagazin.					
53	1	Federleiste, 20-polig	25.5018.551-00 LV		2-Spur mit Mischpult; Stereo
54	1	Federleiste, 10-polig	25.5018.553-00 LV		2-Spur ohne Mischpult; Vollspur mit Pilot
55	1	Mischpult-Baugruppe B-MP1	25.5018.710-00		2-Spur
56	1	Mischfeld-Baugruppe B-MP2	25.5018.715-00		Stereo
57	1	Mischfeld-Baugruppe B-MP3	25.5018.775-00		Vollspur mit Schieberegler
58	1	Federleiste, 10-polig	25.5018.710-10 LV		Teile von Pos. 55 und 56
59	1	RC-Baugruppe B-RC1	25.5018.720-00		



Technische Zeichnung		Mittel		DIN 1188		M 1:1	
Titel		Blatt		Blatt		Blatt	
Laufwerk - Baugruppe		25.5018.101-00GZ		BL 1		AT	
AEG-TELEFUNKEN		25.5018.101-00GZ		BL 1		AT	
AEG-TELEFUNKEN		25.5018.101-00GZ		BL 1		AT	

Gruppe 2

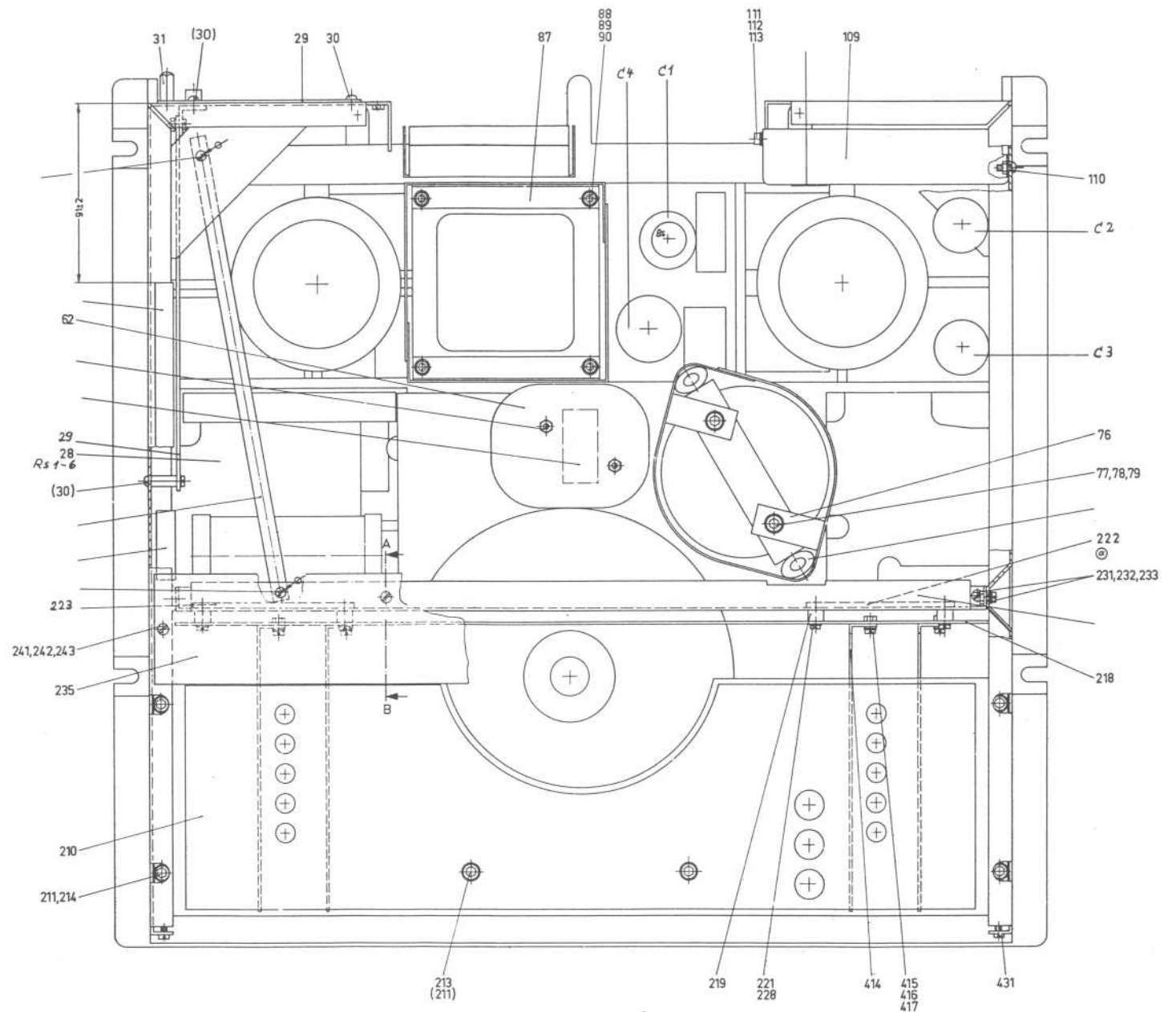
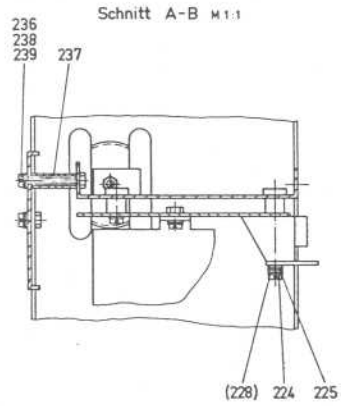
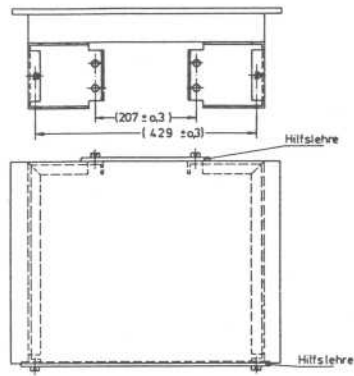
Einzelheiten oberhalb der Grundplatte

lfd. Nr.	St.	Benennung	Sach-Nr.	Ident-Nr.	Bemerkungen
Gr1	1	Leistungsgleichrichter	B40C3700/2200Si	399.564 970	
KM1	1	Bandabhebemagnet	25.5018.270-00 LV	540944	
KM2	1	Gummiandruckmagnet	25.5018.260-00 BV		Einzelheiten siehe Gr. 6
M1	1	Antriebsmotor	25.5018.201-00 LV	320.547 488	s. Gr.6/21-32 f. Riemen u. scheibe.
M2/M3	2	Wickelmotor	25.5018.295-00 LV		M2 rechts, M3 links
R1	1	Schichtwiderstand	Typ BB		100 Ohm $\pm 20\%$, 1/8W Fa. Allen-Bradley
S1	1	Geschwindigkeitsschalter	25.5018.206-00 LV		
S2	1	Micro-Drehschalter	2LV 4601.006	320.395 187	
S3	1	Schutzgaskontakt	Schließer, Nr. 1700	320.381 281	220V/0,2A Fa. Willy Günther KG
Tr1	1	Netztransformator	25.5018.290-00 BV		
15	1	Magazinteil	25.5018.100-17 LV	320.540 984	baugleich Gr.3/210
16	6	Distanzbolzen	25.5018.100-18		
17	6	Justierscheibe	58.9321.001-48		
20	1	Laufwerkschalter	25.5018.160-00		Einzelheiten s. Gr.1/15-18
21	2	Zylinderschraube	M3x8 DIN 84-A2	320.390 552	
22	2	Scheibe	3,2 DIN 433-St	320.385 570	
23	2	Federscheibe	A 3 DIN 137	320.386 326	
37	2	Brille	25.5018.100-14		zu KM2
39	2	Ring	25.5018.100-29 LV	320.540 986	
41	4	Zylinderschraube	M3x16 DIN 84-A2	320.390 555	
42	4	Scheibe	3,2 DIN 433-St	320.385 570	
43	4	Federscheibe	A 3 DIN 137	320.386 326	
48	2	Zylinderschraube	M3x16 DIN 84-A2	320.390 555	zu S2
49	2	Scheibe	3,2 DIN 433-Psp	320.385 573	
50	2	Scheibe	3,2 DIN 433-St	320.385 570	
51	2	Federscheibe	A 3 DIN 137	320.386 326	
55	2	Distanzbolzen	25.5018.100-25		zu S1
56	2	Scheibe	A 4,3 DIN 125-St	320.385 535	
57	2	Fächerscheibe	A 4,3 DIN 6798	320.387 594	
58	2	Sechskantmutter	M4 DIN 934-A4	320.881 256	
70	12	Tellerfeder	A8 DIN 2093	320.389 769	zu M1
71	3	Scheibe	A 4,3 DIN 125-St	320.385 535	
73	3	Sechskantmutter	M4 DIN 985-5	320.389 629	
82	4	Zylinderschraube	M4x10 DIN 912-A2	320.390 564	zu Tr1
83	4	Scheibe	4,3 DIN 433-St	320.385 574	
84	4	Fächerscheibe	A 4,3 DIN 6798	320.387 594	
85	1	Lötöse	4x12 B3 DIN 41496	320.880 457	
92	1	Befestigungsklammer	Nr. 705241.2	320.850 359	zu Gr1 Fa. AEG
94	2	Zylinderschraube	M3x6 DIN 84-A2	320.390 551	
95	2	Scheibe	3,2 DIN 433-St	320.385 570	
96	2	Federscheibe	A3 DIN 137	320.386 326	
141	7	Zylinderschraube	M4x16 DIN 84-A2	320.394 308	zu M2 und M3
142	7	Scheibe	4,3 DIN 433-St	320.385 574	
143	7	Fächerscheibe	A 4,3 DIN 6798	320.387 594	
154	1	Bolzen	25.5018.100-46		zu KM1
157	2	Zylinderschraube	M3x8 DIN 84-A2	320.390 552	
158	2	Scheibe	3,2 DIN 433-St	320.385 570	
159	2	Federscheibe	A 3 DIN 137	320.386 326	
164	1	Bandabheber	25.5018.230-00		
165	2	Justierscheibe	58.9321.001-33		
166	1	Sicherungsscheibe	2,3 DIN 6799	320.386 333	
169	1	Hebel	25.5018.232-00		Einzelheiten siehe Gr.6

Ifd. Nr.	St.	Benennung	Sach-Nr.	Ident-Nr.	Bemerkungen
170	2	Justierscheibe	58.9321.001-33		
171	1	Sicherungsscheibe	2,3 DIN 6799	320.386 333	
173	1	Zugfeder	25.5018.100-06		
174	1	Sicherungsscheibe	2,3 DIN 6799	320.386 333	
176	1	Zugfeder	25.5018.105-00		
177	1	Sechskantmutter	M3 DIN 934-A4	320.390 764	
178	1	Gewicht	25.5018.100-44		
179	1	Zylinderschraube	M3x20 DIN 84-A2	320.390 556	
180	1	Scheibe	A 3,2 DIN 125-St	320.385 531	
181	1	Federscheibe	A 3 DIN 137	320.386 326	
182	1	Sechskantmutter	M3 DIN 934-A4	320.390 764	
183	1	Abschirmung	25.5018.100-15		
184	2	Zylinderschraube	M3x6 DIN 84-A2	320.390 551	
185	2	Federscheibe	A 3 DIN 137	320.386 326	
186	2	Scheibe	A 3,2 DIN 125-St	320.385 531	
190	1	Antriebslagerung	25.5018.150-00		Welle, Schwungmasse
192	6	Tellerfeder	6,2-2LV 6443.001	320.388 622	
193	6	Justierscheibe	58.9321.001-69		
195	3	Scheibe	A 6,4 DIN 125-St	320.385 541	
196	3	Sechskantmutter	M6 DIN 934-mA4	320.881 226	
200	1	Spannhebel	25.5018.910-00		Einzelheiten siehe Gr. 6
201	2	Justierscheibe	58.9321.001-33		
202	1	Sicherungsscheibe	3,2 DIN 6799	320.386 333	
204	1	Zugfeder	25.5018.100-07		
205	2	Sicherungsscheibe	2,3 DIN 6799	320.386 333	
244	1	Gummiandruckhebel	25.5018.242-00		
245	4	Justierscheibe	58.9321.001-83		nach Bedarf
246	1	Scheibe	A 5,3 DIN 125-St	320.385 538	
247	1	Fächerscheibe	A 5,1 DIN 6798	320.387 595	
248	1	Sechskantmutter	M5 DIN 934-mA4	320.881 257	
249	2	Justierscheibe	58.9321.001-81		nach Bedarf
251	1	Bolzen	25.5018.100-36		
252	2	Justierscheibe	58.9321.001-46		nach Bedarf
253	2	Justierscheibe	58.9321.001-48		nach Bedarf
255	1	Bandandruckrolle	25.5018.243-00		
256	1	Scheibe	58.2106.000-54		
257	1	Federscheibe	A 3 DIN 137	320.386 326	
258	1	Zylinderschraube	M3x6 DIN 84-A2	320.390 551	
259	1	Deckel	58.2106.000-53		
262	1	Zugfeder	25.5018.100-09		
263	2	Sicherungsscheibe	2,3 DIN 6799	320.386 333	
266	1	Zugfeder	25.5018.100-11		
271	1	Achse	25.5018.100-23		
273	6	Tellerfeder	3,2- 2LV 6443.001	320.388 621	
275	1	Zählwerkrolle	25.5018.248-00		
276	1	Scheibe	25.5018.100-22		
277	1	Sechskantmutter	B M3 DIN 439-A4	320.390 116	
283	1	Zählwerk	25.5018.100-51 LV	320.381 219	
284	1	Winkel	25.5018.101-02		
285	1	Gewindeleiste	25.5040.001-03		

lfd. Nr.	St.	Benennung	Sach-Nr.	Ident-Nr.	Bemerkungen
286	4	Zylinderschraube	M3x10 DIN 84-A2	320.390 553	
287	4	Scheibe	3,2 DIN 433-St	320.385 570	
288	4	Federscheibe	A 3 DIN 137	320.386 326	
291	1	Rundriemen	1x39 2LV 6434.003	320.882 841	
298	2	Mitnehmerteller	25.5018.318-00		mit Bremsscheibe
299	4	Justierscheibe	58.9321.001-86		nach Bedarf
300	4	Justierscheibe	58.9321.001-88		nach Bedarf
302	2	Mitnehmer	58.2106.110-07		
303	2	Greifring	8 2LV 3251.003		
305	2	Führungsschraube	58.2106.000-35		
308	2	Scheibe	25.5018.100-19		
309	2	Zylinderschraube	M3x10 DIN 84-A2	320.390 553	
310	2	Scheibe	3,2 DIN 433-St	320.385 570	
311	2	Federscheibe	A 3 DIN 137	320.386 326	
315	1	Schalter	25.5018.168-00		zu S3
316	2	Bolzen	25.5018.101-03		
317	2	Linsenschraube	25.5046.100-01	320.381 215	
318	4	Federscheibe	A 3 DIN 137	320.386 326	
319	2	Zylinderschraube	M3x8 DIN 84-A2	320.390 552	
320	4	Scheibe	B3,2 DIN 9021-St	320.390 077	
321	1	Schalthebel	25.5018.165-00		
325	1	Lösehebel	25.5018.236-00		zur Regelung, links
326	2	Justierscheibe	58.9321.001-33		
327	1	Sicherungsscheibe	2,3 DIN 6799	320.386 333	
329	1	Zugfeder	25.5046.065-05		
330	1	Federplatte	25.5018.100-38		
332	1	Zugfeder, komplett	58.2106.002-00		
333	1	Gewindestift	M3x6 DIN 916-10.9	320.385 437	
335	1	Bremsband, komplett	58.2106.111-00		
336	2	Sicherungsscheibe	2,3 DIN 6799	320.386 333	
339	1	Fühlhebel, links	25.5018.935-00		Einzelheiten siehe Gr.6
340	2	Justierscheibe	58.9321.001-33	320.545 082	
341	1	Greifring	4 2LV 3251.003	320.390 525	
343	1	Zugfeder	25.5018.100-03		
344	1	Sicherungsscheibe	2,3 DIN 6799		
346	1	Fühlhebelanschlag	58.2106.101-00		
347	1	Zylinderschraube	M3x12 DIN 84-A2	320.390 554	
348	1	Scheibe	3,2 DIN 433-St	320.385 570	
349	1	Federscheibe	A 3 DIN 137	320.386 326	
352	1	Steuerwippe	25.5018.238-00		zur Regelung, rechts
353	2	Justierscheibe	58.9321.001-33		
354	1	Sicherungsscheibe	2,3 DIN 6799	320.386 333	
356	1	Feder, komplett	25.5018.106-00		
357	1	Gewindestift	M3x6 DIN 916-10.9	320.385 437	
359	1	Bremsband, komplett	58.2106.111-00		
360	2	Sicherungsscheibe	2,3 DIN 6799	320.386 333	
362	1	Zugfeder	25.5018.101-05		
363	1	Kette	25.5018.101-09		
366	1	Fühlhebel, rechts	25.5018.237-00		Einzelheiten siehe Gr.6
367	2	Justierscheibe	58.9321.001-33		
368	1	Sicherungsscheibe	2,3 DIN 6799	320.386 333	

Ifd. Nr.	St.	Benennung	Sach-Nr.	Ident-Nr.	Bemerkungen
370	1	Zugfeder	25.5018.100-10		
371	1	Sicherungsscheibe	2,3 DIN 6799	320.386 333	
373	1	Gewicht	25.5018.100-41		
375	1	Zylinderschraube	M3x8 DIN 84-A2	320.390 552	
376	1	Scheibe	3,2 DIN 433-St	320.385 570	
377	1	Federscheibe	A 3 DIN 137	320.386 326	
379	1	Rollenhebel	25.5018.240-00		
380	3	Justierscheibe	58.9321.001-33		
381	1	Sicherungsscheibe	2,3 DIN 6799	320.386 333	
383	1	Verbindungshebel	25.5018.239-00		
384	2	Justierscheibe	58.9321.001-33		
385	1	Sicherungsscheibe	2,3 DIN 6799	320.386 333	
387	2	Justierscheibe	58.9321.001-33		
388	1	Sicherungsscheibe	2,3 DIN 6799	320.386 333	
392	1	Scheibe	25.5018.101-07		
393	1	Zylinderschraube	M3x12 DIN 84-A2	320.390 554	
398	1	Fühlhebelanschlag	58.2106.101-00		
399	1	Zylinderschraube	M3x10 DIN 84-A2	320.390 553	
400	1	Scheibe	3,2 DIN 443-St	320.385 570	
401	1	Federscheibe	A 3 DIN 137	320.386 326	
406	1	Abschirmung	25.5018.949-00		
408	2	Zylinderschraube	M3x12 DIN 84-A2	320.390 554	
409	2	Scheibe	3,2 DIN 433-St	320.385 570	
410	2	Federscheibe	A 3 DIN 137	320.386 326	



Zeichnungsart mit 1 Teil Durchsicht 1:1		Blatt Nr. 17,5		Anzahl 1	
Zeichner AEG-TELEFUNKEN		Gezeichnet 25.5018.101-00GZ BL2		Fabrik A.1	
Datum 25.5.18		Blatt 17,5		Anzahl 1	
Zeichnung AEG-TELEFUNKEN		Gezeichnet 25.5018.101-00GZ BL2		Fabrik A.1	

Gruppe 3

Einzelheiten unterhalb der Grundplatte

lfd. Nr.	St.	Benennung	Sach-Nr.	Ident-Nr.	Bemerkungen
Bs	1	Berührungsschutz	K6527-35	320.381 077	zu C1, Fa. ITT
Bs	1	Berührungsschutz	LE-012-01	320.883 503	zu C1, Fa. Ero
C1	1	Motorkondensator 50 Hz	MP33/12/240A	320.380 786	12 µF <u>+5%</u> , 220V ~ DB Fa. ITT
		60 Hz	MCX580/220 SB	320.884 414	8 µF <u>+5%</u> , 220V ~ DB Fa. Ero
C2-3	2	Motorkondensator 50 Hz	MFB4/262	320.880 884	4 µF <u>+8%</u> , 260V ~ DB Fa. Hydra
		60 Hz	MFB3/262	320.880 883	3 µF <u>+8%</u> , 260V ~ DB Fa. Hydra
C4	1	Elektrolytkondensator	25.5018.325-00 LV		
Rsl-6	6	Rundrelais	RG011-6-001	320.383 278	enthalten in Pos. 28 Fa. Rapa
	9	Lötöse	4x12B3 DIN 41496	320.395 766	
	11	Zylinderschraube	M4x12 DIN 912-A2	320.385 245	
	12	Fächerscheibe	A 4,3 DIN 6798	320.387 594	
	13	Scheibe	4,3 DIN 433-St	320.385 766	
	28	Laufwerksteuerung B-LB2	25.5018.701-00		
	29	Blende	25.5018.101-01		
	30	Linsenschraube	25.5046.100-01	320.381 215	
	31	Bolzen	25.5018.302-01		
	62	Schutzkappe	25.5018.100-27 LV	320.540 985	zu S1
	63	Scheibe	3,2 DIN 433-St	320.385 570	
	64	Federscheibe	A 3 DIN 137	320.386 326	
	65	Sechskantmutter	M3 DIN 943-A4	320.390 764	
	75	Deckel	25.5018.101-10		
	76	Abschirmung	25.5018.203-00		zu M1
	77	Scheibe	5,3 DIN 433-St	320.385 577	
	78	Fächerscheibe	A 5,1 DIN 6798	320.387 595	
	79	Zylinderschraube	M5x8 DIN 912-A2	320.390 566	
	87	Abschirmung	25.5018.285-00		zu Tr1
	88	Scheibe	A 4,3 DIN 125-St	320.385 535	
	89	Fächerscheibe	A 4,3 DIN 6798	320.387 594	
	90	Sechskantmutter	M4 DIN 943-A4	320.881 256	
	109	Schutzkappe	25.5018.316-00		
	110	Linsenschraube	25.5046.100-01	320.381 215	
	111	Zylinderschraube	M3x8 DIN 912-A2	320.389 878	
	112	Scheibe	3,2 DIN 433-St	320.385 570	
	113	Federscheibe	A 3 DIN 137	320.386 326	
	210	Magazinteil	25.5018.100-17 LV	320.540 984	baugleich mit Gr.2/15
	211	Scheibe	A 4,3 DIN 125-St	320.540 984	
	213	Zylinderschraube	M4x16 DIN 912-A2	320.390 563	
	214	Zylinderschraube	M4x12 DIN 912-A2	320.385 245	
	218	Magazin-Baugruppe B-VN1	25.5018.600-00		Einzelheiten siehe Gr.8/1-7
	219	Buchse	25.5070.265-01		
	221	Zylinderschraube	M3x12 DIN 84-A2	320.390 554	
	222	Leiste	25.5018.100-52		
	223	Leiste	25.5018.100-53		
	224	Zylinderschraube	M3x35 DIN 84-A2	320.882 837	
	225	Scheibe	3,2 DIN 433-St	320.385 570	
	228	Federscheibe	A 3 DIN 137 CuSn8F70	320.390 347	
	231	Zylinderschraube	M3x8 DIN 84-A2	320.390 552	
	232	Scheibe	3,2 DIN 433-St	320.385 570	
	233	Federscheibe	A 3 DIN 137	320.386 326	
	235	Schutzblech	25.5018.330-00		
	236	Zylinderschraube	M3x25 DIN 84-A2	320.390 557	
	237	Rohr	25.5018.100-35		
	238	Scheibe	3,2 DIN 433-St	320.385 570	

Gruppe 3 (Fortsetzung)
 Einzelheiten unterhalb der Grundplatte

lfd. Nr.	St.	Benennung	Sach-Nr.	Ident-Nr.	Bemerkungen
239	2	Federscheibe	A 3 DIN 137	320.386 326	
241	2	Zylinderschraube	M3x10 DIN 84-A2	320.390 551	
242	2	Scheibe	3,2 DIN 433-St	320.385 570	
243	2	Federscheibe	A 3 DIN 137	320.386 326	
414	4	Abschirmung	25.5018.100-32		
415	4	Zylinderschraube	M3x6 DIN 84-A2	320.390 551	
416	4	Scheibe	3,2 DIN 433-St	320.385 570	
417	4	Federscheibe	A 3 DIN 137	320.386 326	
431	2	Zylinderschraube	M3x8 DIN 84-A2	320.390 552	zu Frontplatte