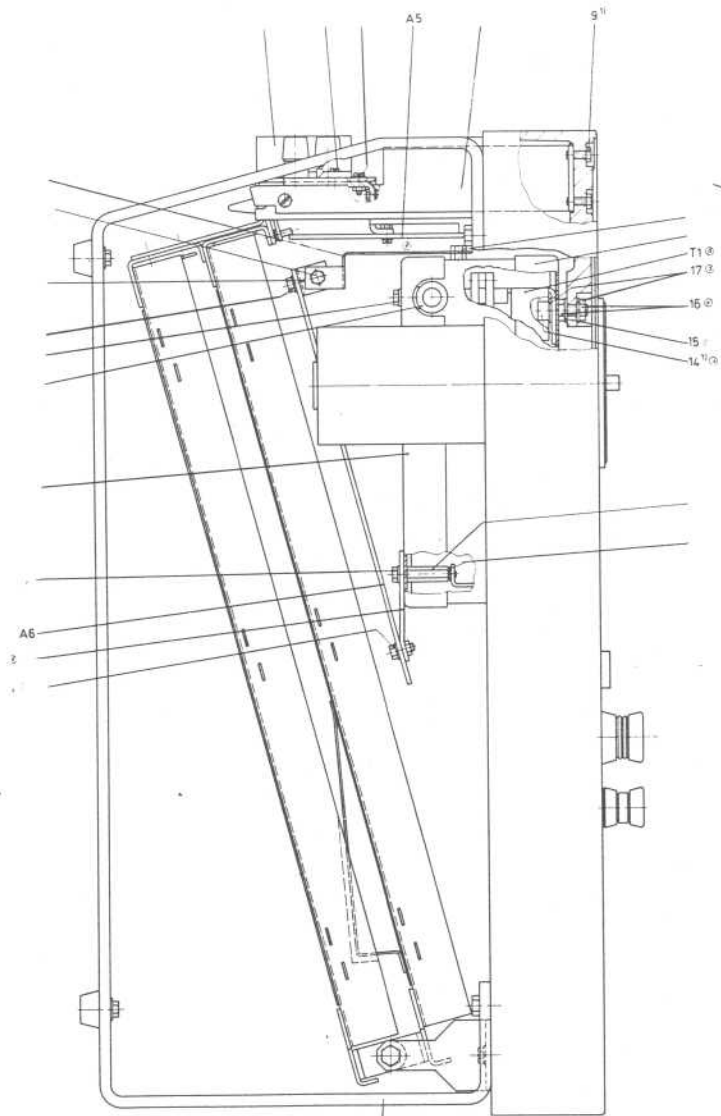
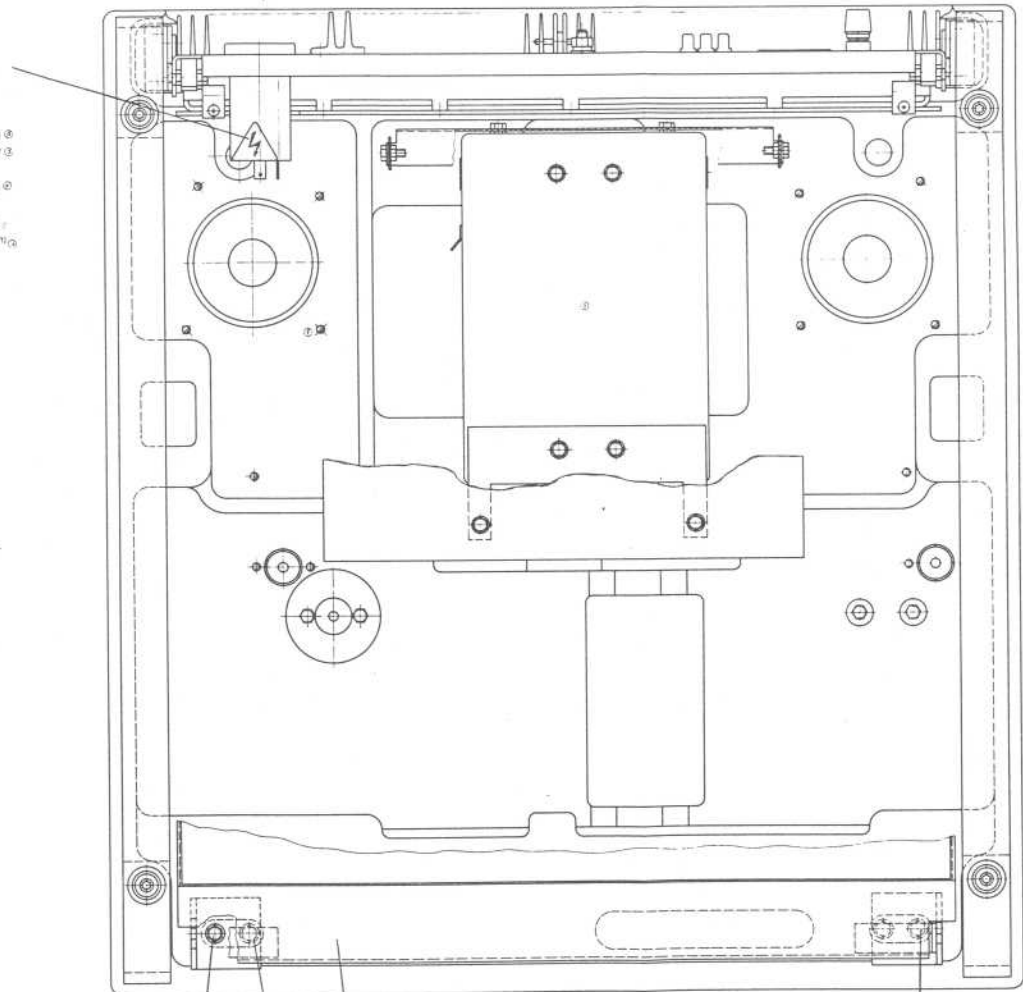


1) gesichert mit Pos
2) gesichert mit Pos

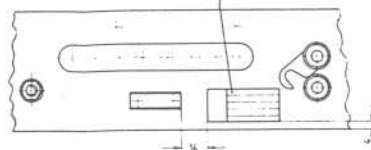
Hierzu gehört Blatt 2 (A0)

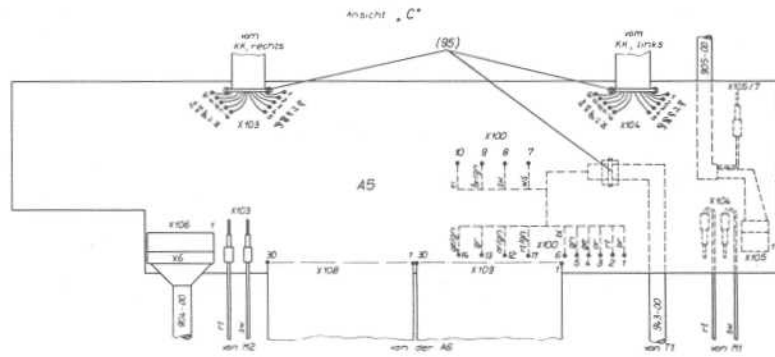
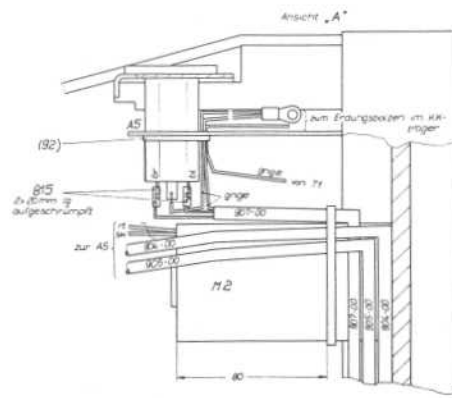


Kufe gerade, vollst.
32 5238 116 - 00

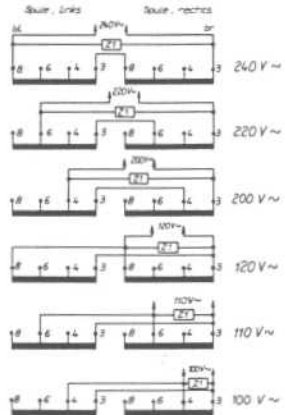


Das SK überklebt mit Klebe-
band Scotch Magic Nr 810,
19 mm breit.
Typ-Vlieseschilder bereits
auf dem angeleiterten
Schutzpapier-Bogen über-
klebt!

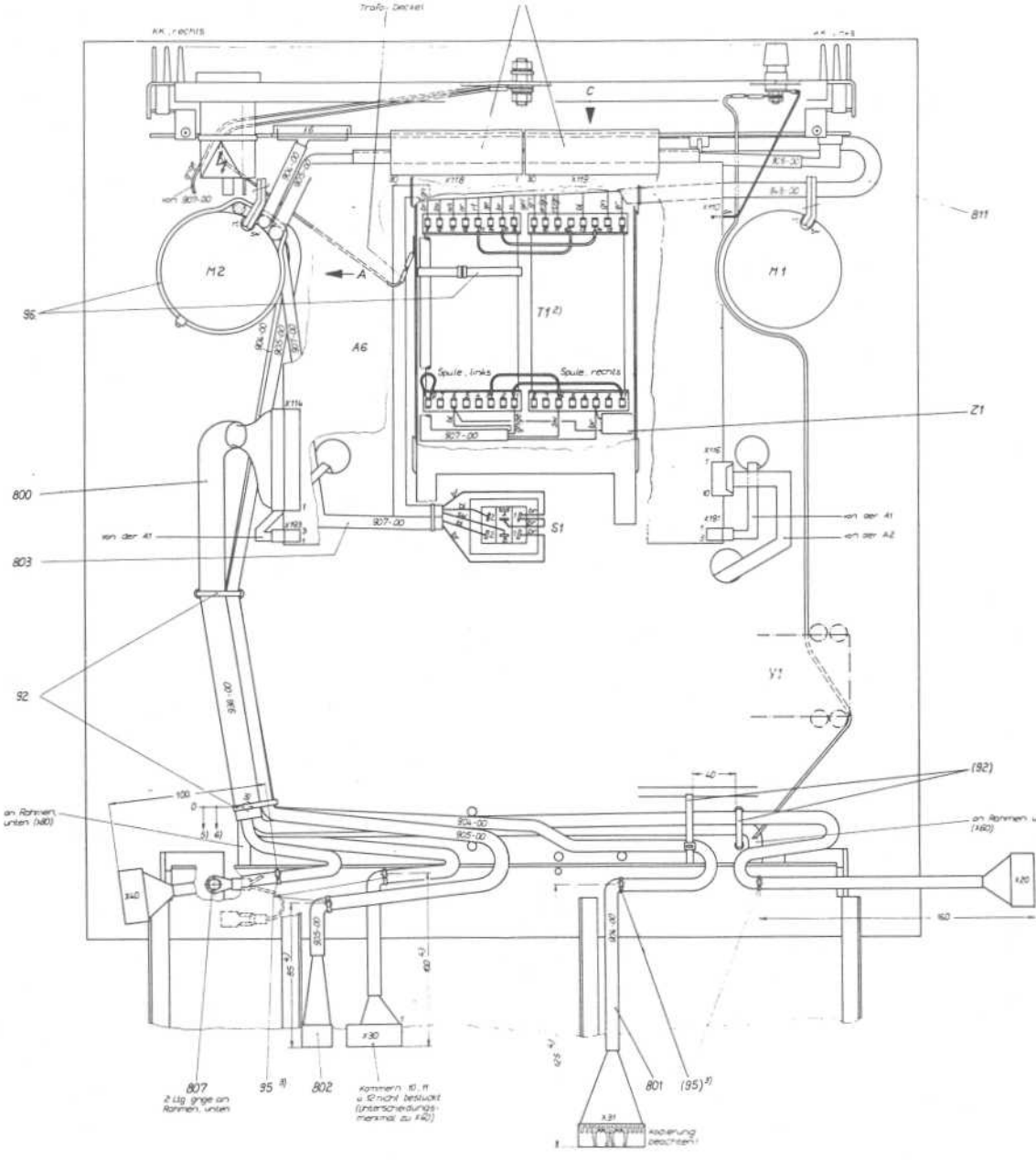
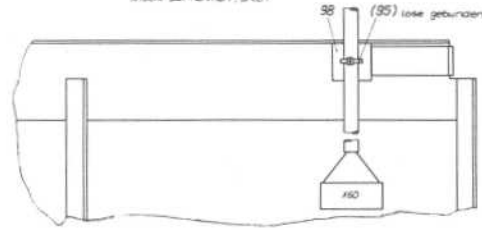




Anschlusschema T1



Ansiicht auf Rahmen, unten



- 1) gestreckte Länge für Kabel 805-00: 110 mm
- 2) gestreckte Länge für Kabel 804-00: 525 mm
- 3) gestreckte Länge

3) Befestigung des Kabelbündels

5) Anschluss für 200V dargestellt,
für andere Netzspannungen siehe
Anschlusschema T1

gezeichnet nach V32 0085

Achtung! Kabel befestigt bei Rahmen
180° geklappt!

Gruppe/Group 1

M21- Grundgerät

M21- Basic unit

Pos. Item	Stck. Qty	Benennung Designation	Bezeichnung Description	Sach-Nr Reference no.	Bemerkungen Remarks
9	4	Sechskantschraube Hexagonal screw	M4x12 DIN 933-A2	320.885 899	
14	4	Zylinderschraube Cylinder screw	M6x20 DIN 912-A2	320.385 262	
15	4	Scheibe Washer	A 6,4 DIN 125-PSP 3012	320.390 021	
16	8	Sechskantmutter Hexagonal nut	BM6 DIN 439-A4	320.881 279	
17	8	Scheibe Washer	A 6,4 DIN 125-ST GAL ZN 12 BK CA	320.385 541	
20	8	Sechskantschraube Hexagonal screw	M4x10 DIN 933-A2	320.885 656	
21	8	Scheibe Washer	A 4,3 DIN 125-ST GAL ZN 12 BK CA	320.385 535	
23	2	Bremshebel, vollständig Brake lever, complete		32.5238.124-00	
25	2	Greifring Retaining ring	4 2LV 3251.003-ST, PHOS	320.390 525	
26	2	Bremsband, vollständig Brake band, complete		32.5238.125-00	
28	4	Distanzhülse Distance sleeve	3,2x6x5, Nr. 5.53.053 Fa. Ettinger	320.852 431	
31	2	Zylinderschraube Cylinder screw	M3x8 DIN 84-A2	320.390 552	
34	2	Fühlhebel, vollständig Sensing lever, complete		32.5238.130-00	
35	4	Sechskantschraube Hexagonal screw	M4x20 DIN 933-A2	320.819 817	
40	4	Zugfeder Tension spring		32.5238.100-10	
41	2	Zugfeder Tension spring		32.5238.100-11	
50	1	Zählrolle, vollständig Counter roller, complete		32.5238.140-00	Teil von: 32.5238.140-00 Part of:
50 a	3	Scheibenfeder Washer spring	5,2 x 6,75 2LV 6443.003	320.390 306	" "
50 b	2	Justierscheibe Adjustment washer	5x7x0,3	58.9321.001-53	" "
50 c	2	Zählrolle Counter roller		32.5238.142-00	" "

Bitte Sach-Nr angeben
Please state Reference no

Pos. Item	Stck. Qty	Benennung Designation	Bezeichnung Description	Sach-Nr Reference no.	Bemerkungen Remarks
50 d	1	Justierscheibe Adjustment washer	4x6x0,3	58.9321.001-43	Teil von: 32.5238.140-00 Part of:
51	2	Sechskantschraube Hexagonal screw	M4x20 DIN 933-A2	320.819 817	
56	1	Umlenkrolle Guide roller		32.5238.141-00	
56 a	3	Scheibenfeder Washer spring	5,2x6,75 2 LV 6443.003	320.390 306	Teil von: 32.5238.141-00 Part of:
56 b	2	Justierscheibe Adjustment washer	5x7x0,3	58.9321.001-53	" "
56 c	1	Rolle, vormontiert Roller, preassembled		32.5238.137-00	" "
56 d	1	Justierscheibe Adjustment washer	4x6x0,3	58.9321.001-43	" "
57	2	Sechskantschraube Hexagonal screw	M4x20 DIN 933-A2	320.819 817	
77	5	Linsenschraube Oval head screw	M3x8 2LV 3014.003 - 10.9 VCHR	320.389 821	
A1	2	Fühler-Baugruppe Feeler module	BG-FH 12	32.5238.787-00	
A2	1	Tacho-Baugruppe Tacho module	BG-TB 12	32.5238.786-00	
A5	1	Laufwerk-Elektronik Tape transport electronics	BG-LE 12	32.5238.750-00	
A6	1	Laufwerk-Elektronik Tape transport electronics	BG-LE 22	32.5238.755-00	
M1	1	Wickelmotor, vollständig Reel motor, complete		32.5238.120-00	
M1 a	1	Wickelmotor, left Reel motor, right		32.5238.120-01	
M1 b	1	Mitnehmerteller Driving tumable		32.5238.122-00	
M2	1	Wickelmotor, rechts Reel motor, right		32.5238.121-00	
S1	1	Netzschalter, vollständig Mains switch, complete		32.5238.220-00	
T1	1	Netztrafo, gelötet Power transformer, soldered		32.5238.222-00	bis Gerät Nr. 1420 up to unit no 1420
T1	1	" "		32.5238.232-00	ab Gerät Nr. 1421 as of unit no 1421

Bitte Sach-Nr angeben
Please state Reference no

Pos. Item	Stck. Qty	Benennung Designation	Bezeichnung Description	Sach-Nr Reference no.	Bemerkungen Remarks
		Beruhigungsrolle Damping roller		25.5002.834-00	
		Führungshülse Guide sleeve		25.5070.823-02	
		Bandabweiser Tape deflector		32.5238.110-07	
		Bandantriebsmotor Capstan motor		32.5238.117-00	
		Lagerbuchse Bearing bushing		32.5238.130-01	
		Rolle, vollständig Roller, complete		32.5238.133-00	
		Rolle, vorm. (ohne O-Ring mit Lager) Roller, preassembled (without O-ring with bearing)		32.5238.137-00	
		Zählscheibe Counter disk		32.5238.142-01	
		Rolle, vollständig Roller, complete		32.5238.144-00	
		GS-Umkehrhubmagnet DC-two-ways solenoid		32.5238.150-01	
		Lager Bearing		32.5238.155-00	
		Bandandruckrolle Tape pressure roller		32.5238.162-00	
		Abdeckscheibe, vollständig Top plate, complete		32.5238.163-00	
		Eintauchrolle, S.i. Tape dip roller coating inside		32.5238.166-00	
		Eintauchrolle, S.a. Tape dip roller coating outs.		32.5238.167-00	
		Bandandruckrolle, vollst. Tape pressure roller, compl.		32.5238.169-00	

Bitte Sach-Nr angeben
Please state Reference no

Pos. Item	Stck. Qty	Benennung Designation	Bezeichnung Description	Sach-Nr Reference no.	Bemerkungen Remarks
		Sechskantmutter Hexagonal nut	M4 DIN 985-5	320.389 629	
		Linsenschraube Oval-head screw	M 3x8	320.389 821	
		Sicherungsring Locking ring	16x1 DIN 472	320.389 956	
		Sicherungsring Locking ring	5x0,6 DIN 471	320.389 995	
		Scheibenfeder Washer spring	5,2x6,75	320.390 306	
		Sprengring Lock washer	11	320.390 309	
		Greifring Retaining ring	4	320.390 525	
		Tellerfeder Plate spring	9,8x6,2x0,15	320.398 843	
		Scheibenfeder Washer spring	4x6	320.818 244	
		Zugfeder Tension spring		320.850 309	
		Seitenscheibe Washer		320.853 890	
		Zugfeder Tension spring		320.854 190	
		Zugfeder Tension spring		320.854 191	
		Tellerfeder Plate spring	15,8x8,2x0,25		
		Paßscheibe Fitting washer		320.889 306	
		Sprengring Lock washer	13	320.889 321	
		Zugfeder Tension spring		32.5238.100-10	
		Zugfeder Tension spring		32.5238.100-11	
		Zugfeder Tension spring		32.5238.170-06	
		Zugfeder Tension spring		32.5238.170-07	
		Scheibe Washer		58.2106.120-06	
		Justierscheibe Adjustment washer		58.9321.001-38	
		Justierscheibe Adjustment washer		58.9321.001-43	

Bitte Sach-Nr angeben
Please state Reference no

Gruppe/Group 4
 Schrauben, Muttern, Ringe
 Scheiben, Federn
 Screws, nuts, rings
 washers, springs

Pos. Item	Stck. Qty	Benennung Designation	Bezeichnung Description	Sach-Nr Reference no.	Bemerkungen Remarks
		Justierscheibe Adjustment washer		58.9321.001-48	
		Justierscheibe Adjustment washer		58.9321.001-51	
		Justierscheibe Adjustment washer		58.9321.001-53	
		Justierscheibe Adjustment washer		58.9321.001-88	

Bitte Sach-Nr angeben
 Please state Reference no

Gruppe/Group 5

Kugellager

Ball bearing

Pos. Item	Stck. Qty	Benennung Designation	Bezeichnung Description	Sach-Nr Reference no.	Bemerkungen Remarks
		Rillenkugellager Groove ball bearing	625-2Z/C3 DIN 625	320.397 890	Fühlhebellagerung Feeling lever bearing
		Rillenkugellager Groove ball bearing	5x11x5 Typ ULZ 511X-G48/ 10%	320.853 881	Umlenkrolle, Zählrolle Guide roller, Count roller
		Rillenkugellager Groove ball bearing	624-Z/TN9/C3 LT 20 DIN 625	320.855 168	Fühlhebelrolle Feeling lever roller

Bitte Sach-Nr angeben
Please state Reference no

Gruppe/Group 6
 Steckkarten, Leiterplatten
 elektronische Baugruppen
 Plug units, pcbs
 electronic units

Pos. Item	Stck. Qty	Benennung Designation	Bezeichnung Description	Sach-Nr Reference no.	Bemerkungen Remarks
		Steuerbaugruppe Control pcb	BG-SB 12	32.5238.701-00	
		Capstan-Regelung Capstan control pcb	BG-CR 12	32.5238.711-00	
		Wickelregelung Reel control pcb	BG-WR 12	32.5238.720-00	
		Wickelregelung (Ersatz) Reel control pcb	BG-WR 13	32.5238.722-00	
		Aufnahme-/Wiedergabe- verstärker Record-/playback amplifier	BG-AW 12	32.5238.731-00	
		Aufnahme-/Wiedergabe- verstärker Record-/playback amplifier	BG-AW 13	32.5238.733-00	ab Gerät Nr. 1421 bei Mono as of serial no 1421 with Mono
		Laufwerk-Baugruppe Tape transport pcb	BG-LE 12	32.5238.750-00	
		Laufwerk-Elektronik Tape transport pcb	BG-LE 12	32.5238.755-00	
		Zählwerk-Baugruppe Counter pcb	BG-ZW 12	32.5238.775-00	
		Tacho-Baugruppe Tacho pcb	BG-TB 12	32.5238.786-00	
		Fühler-Baugruppe Feeler pcb	BG-FH 12	32.5238.787-00	
		Bedienfeld-Baugruppe Control panel pcb	BG-BF 12	32.5238.760-00	
		Tastatur-Baugruppe Keyboard pcb	BG-FA 12	32.5238.765-00	
		Rangierschalter-Baugruppe Wind controller pcb	BG-RG 12	32.5238.770-00	

Bitte Sach-Nr angeben
 Please state Reference no

Pos. Item	Stck. Qty	Benennung Designation	Bezeichnung Description	Sach-Nr Reference no.	Bemerkungen Remarks
		Standard-Gehäuse Standard case	DBU-25P-FO	259.460 363	
		Gedrehter Kontakt Twisted contact	030-1952-002	320.381 043	Gegenstecker Fernst. Matching plug for Remote Control
		Verriegelungshebel Locking lever		320.383 342	
		Steckgehäuse, seiti. Kabelausgang Plug case cable output at the side		320.850 012	
		Stecker 3-pol. Plug 3 pin		320.382 279	Gegenstecker NF-Eing. matching plug for audio input
		Buchse 3-pol. Socket 3 pin		320.382 280	Gegenstecker NF-Ausgang matching socket for audio output
		Gerätestecker mit Netzfilter Receptacle with noise filter		320.853 636	
		Kodierstift Coding pin	926498-1	105.228 734	
		Steckerleiste 3-pol. Multi point connector	826468-3	105.303 565	
		Kurzschlußbuchse 2-pol. Shorting socket 2 pins		320.853 167	
		Flanschbuchse 3-pol. Flange type socket 3 pins		320.853 564	
		Flanschbuchse 3-pol. Flange type socket 3 pins		320.853 565	
		Stiftleiste 12-pol. Pin ledge 12 pins	1-826467-2	320.853 841	
		Stiftleiste 48-pol. Pin ledge 48 pins	2-826470-4	320.853 842	
		Stiftleiste 6-pol. Pin ledge 6 pins	826467-6	320.853 922	
		Stiftleiste 14-pol. Pin ledge 14 pins	1-826467-4	320.853 923	
		Stiftleiste 12-pol. Pin ledge 12 pins	1-826468-2	320.853 924	
		Stiftleiste 6-pol. Pin ledge 6 pins	826468-6	320.854 149	
		Stiftleiste 14-pol. Pin ledge 14 pins	1-82648-4	320.854 150	
		Kurzschlußstecker Shorting plug	2422 062 97014	320.853 167	
		Stift Pin		25.5200.829-08	

Bitte Sach-Nr angeben
Please state Reference no

Pos. Item	Stck. Qty	Benennung Designation	Bezeichnung Description	Sach-Nr Reference no.	Bemerkungen Remarks
		Druckhaube, rot Key cover, red	99-901.20	320.852 093	
		Druckhaube, weiß Key cover, white	99-901.90	320.852 094	
		Leuchttaster Illuminated key	99-458.00	320.853 671	
		Kleinschaltrelais Relay	V 23037-A 0002- A 101	320.853 845	
		Reed-Relais 24V, 2150Ω Reed relay		320.853 846	
		Schalter (Netz) Switch (mains)		320.853 908	
		Kalotte (Netzschalter) Calotte (mains switch)		320.854 021	
		Mikroschalter Micro switch	V4T7YR1-GP	105.214 094	

Bitte Sach-Nr angeben
Please state Reference no

Pos. Item	Stck. Qty	Benennung Designation	Bezeichnung Description	Sach-Nr Reference no.	Bemerkungen Remarks
		Leuchtröhre Lamp	220V/60W	320.850 528	
		Leuchtröhre Lamp	125V/60W	320.851 020	
		Glühlampe Lamp	12V/0,7W 99-903.12	320.852 708	
		G-Schmelzeinsatz Cartridge fuse link	T2D DIN 41571	320.393 193	
		G-Schmelzeinsatz Cartridge fuse link	T4D DIN 41571	320.393 195	
		G-Schmelzeinsatz Cartridge fuse link	T6,3D DIN 41571	320.393 196	
		Sicherungshalter Fuse holder	6,3A, 250V FAF 031.3751	320.854 163	

Bitte Sach-Nr angeben
Please state Reference no

Pos. Item	Stck. Qty	Benennung Designation	Bezeichnung Description	Sach-Nr Reference no.	Bemerkungen Remarks
		Widerstand Resistor	10k -5-0,6-0207 DIN44052	320.391 202	
		Widerstand Resistor	100k -5-0,6-0207 "	320.391 231	
		Widerstand Resistor	220k -5-0,6-0207 "	320.391 238	
		Widerstand Resistor	470k -5-0,6-0207 "	320.391 244	
		Einstellwiderstand Adjuster	50k Ω +/- 10% , 0,5W	320.851 229	
		Einstellregler Adjuster	500 Ω +/- 10% , 0,5%	320.382 385	
		Einstellregler Adjuster	1k +/- 10% , 0,5W	320.382 420	
		Einstellregler Adjuster	10k +/- 10% , 0,5W	320.382 423	
		Einstellregler Adjuster	20k +/- 10% , 0,5W	320.382 424	
		Einstellregler Adjuster	50k +/- 10% , 0,5W	320.382 426	
		Einstellregler Adjuster	100k +/- 10% , 0,5W	320.382 427	
		Drehwiderstand Variable resistor	1k lin +/- 20% , 0,25W	320.853 675	
		Schichtdrehwiderstand Variable resistor	5k +/- 10% , 0,5W	320.382 596	
		Schichtdrehwiderstand Variable resistor	10k +/- 10% , 0,5W	320.383 976	
		Widerstands-Netzwerk Resistor network	10x10k +/- 10% , 0,125W	320.854 260	
		Widerstands-Netzwerk Resistor network	5x3,3k +/- 10% , 0,25W	320.854 259	
		Widerstands-Netzwerk Resistor network	8x470k +/- 10%	320.853 819	
		AL-Elektrolyt-Kondensator AL electrolytic capacitor	470 μ F +110 - 10% , 16V	320.853 736	
		AL-Elektrolyt-Kondensator AL electrolytic capacitor	47 μ F +100 - 10% , 40V	320.853 803	bipolar
		AL-Elektrolyt-Kondensator AL electrolytic capacitor	470 μ F +100 -10% , 40V	320.853 804	bipolar
		AL-Elektrolyt-Kondensator AL electrolytic capacitor	470 μ F +100 -10% , 40V	320.853 805	
		AL-Elektrolyt-Kondensator AL electrolytic capacitor	CB II A 47/25	320.853 854	
		AL-Elektrolyt-Kondensator AL electrolytic capacitor	22.000 μ F +50% -10% ,25V	320.854 167	
		AL-Elektrolyt-Kondensator AL electrolytic capacitor	10.000 μ F +50%-10% , 63V	320.854 168	

Bitte Sach-Nr angeben
Please state Reference no

Pos. Item	Stck. Qty	Benennung Designation	Bezeichnung Description	Sach-Nr Reference no.	Bemerkungen Remarks
		AL-Elektrolyt-Kondensator AL electrolytic capacitor	10.000µF +50% -10% , 40V	320.854 169	
		AL-Elektrolyt-Kondensator AL electrolytic capacitor	10.000µF +50% -10% , 25V	320.854 170	
		Keramikkondensator Ceramic capacitor	100.000pF +/- 10%, 50V	320.850 558	CK 05 BX 104K MIL-C-11015
		Tantal-Elektrolyt-Kond. Tantal electrolytic cap.	4,7-20-35	320.819 982	
		Spannungsregler Voltage regulator	MC 7915 CT	320.210 398	
		Spannungsregler Voltage regulator	MC 7815 CT	320.850 722	
		CMOS-Schaltkreis CMOS integrated circuit	MC 15584 BCP	320.384 744	
		CMOS-Schaltkreis CMOS integrated circuit	CD 4076 BF	320.850 164	
		CMOS-Schaltkreis CMOS integrated circuit	MC 14066 BCL	320.852 157	
		Analogschaltkreis Analog integrated circuit	LM 2878 P	320.853 821	
		Analogschaltkreis Analog integrated circuit	SG 2532 J	320.853 823	
		Drossel Choke	12mH ,5%, 250V	320.853 847	
		Drossel Choke	680µH, 10% , gesch.	320.853 848	
		Drossel Choke	39µH, 10%, 550mA	320.853 849	
		Operationsverstärker Operation amplifier	TL 084 CN	320.850 887	
		Operationsverstärker Operation amplifier	NE 5534 AN	703.000 291	
		Spannungsregler Voltage regulator	MC 7812 CT	320.850 078	
		FE-Transistor	J 105-18	32.5238.731-13 (320.852 608)	ausgesucht, orange () selected, orange
		FE-Transistor	J 105-18	32.5238.731-14 (320.852 608)	ausgesucht, gelb () selected, yellow
		FE-Transistor	J 105-18	32.5238.731-15 (320.852 608)	ausgesucht, grün () selected, green
		FE-Transistor	J 105-18	32.5238.731-16 (320.852 608)	ausgesucht, blau () selected, blue
		FE-Transistor	J 105-18	32.5238.731-17 (320.852 608)	ausgesucht, violett () selected, violett
		FE-Transistor	J 105-18	32.5238.731-18 (320.852 608)	ausgesucht, grau () selected, grey
		Zenerdiode Breakdown diode	BZX 5/B9V1	320.854 182	

Bitte Sach-Nr angeben
 Please state Reference no

Pos. Item	Stck. Qty	Benennung Designation	Bezeichnung Description	Sach-Nr Reference no.	Bemerkungen Remarks
		Zenerdiode Breakdown diode	BZX 55/B3	320.854 183	
		Diode Diode	1N 4148	399.009 203	
		Universaldiode Diode	1N 4448	399.009 215	
		Zenerdiode Breakdown diode	BZX 55/C3V3	399.514 873	
		Zenerdiode Breakdown diode	BZX 55/B13	399.560 978	
		Zenerdiode Breakdown diode	BZX 55/B15	399.560 979	
		Lumineszenz-Diode Light-emitting diode	CQY 99	399.563 797	
		FE-Transistor	J 177	320.852 213	
		Leistungstransistorpaar Power transistor	BD 137/ BD 138	320.853 832	
		Darlington-Transistor	TIP 135	320.853 833	
		FE-Transistor	BF 245C	399.117 515	
		Transistor	BC 414C	399.511 904	
		Transistor	BC 557B	399.561 558	
		Darlington-Transistor	TIP 130	399.563 798	
		Darlington-Transistor	MJ 2500	399.511 882	
		Transistor	MJ 3000	399.511 883	
		Fototransistor Photo transistor	BPW 17/N	399.565 849	
		Leuchtdiodenzeile Light emitting diode line	LD 266	320.853 681	

Bitte Sach-Nr angeben
 Please state Reference no

Pos. Item	Stck. Qty	Benennung Designation	Bezeichnung Description	Sach-Nr Reference no.	Bemerkungen Remarks
		Schwingmetallpuffer Shock mount		320.851 528	
		Betriebsstundenzähler Operating time meter	LSC-5V-10000H	320.853 673	
		Feldplatten-Differential- Fühler Field plate differential control lever	Q 65212-L 100-W	320.853 676	
		Flüssigkristall-Anzeige Liquid crystal indication	H 2570	320.853 682	
		Flüssigkristall-Anzeige Liquid crystal indication	H 1335 C	320.853 683	
		Gabellichtschranke Gab light barriere	OPB 947	320.853 684	
		Deckel, mattschwarz Cover, matt black		320.853 897	
		Gerätefuß Uni bottom		320.854 617	
		Netzzuleitung Mains cable	250V, 6A	320.880 580	
		Netztrafo, gelötet Mains transformer, soldered		32.5238.222-00	bis Gerät Nr. 1420 up to serial no 1420
		Netztrafo, gelötet Mains transformer, soldered		32.5238.232-00	ab Gerät Nr. 1421 as of serial no 1421
		Schaltmatte, bedruckt Switch mat, printed		32.5238.251-01	
		Scheibe (Zeit) Disk (time)		32.5238.251-21	
		Scheibe (Geschwindigkeit) Disk (speed)		32.5238.251-22	
		Platte Plate		32.5238.811-05	
		Rolle, geschliffen Roller, polished		32.5238.815-00	
		Lager Bearing		32.5238.816-00	
		Bandabweiser Tape deflector		32.5238.823-11	
		Kopfkabel 1 (neu) Head cable 1 (new)		32.5238.927-00	
		Kopfkabel 2 (neu) Head cable 2 (new)		32.5238.928-00	
		Hülse Sleeve		58.2106.120-04	
		Führungshülse Guide sleeve		58.9352.001-03	

Bitte Sach-Nr angeben
Please state Reference no

Pos. Item	Stck. Qty	Benennung Designation	Bezeichnung Description	Sach-Nr Reference no.	Bemerkungen Remarks
		Ausgangsübertrager Output transformer		25.5069.033-00	
		Eingangsübertrager Input transformer		25.5069.053-00	
		VU-Meter-Einheit VU21 VU-Meter		32.5235.135-00	
		Anzeigeinstrument (VU-Meter) Indicating instrument (VU-Meter)		32.5218.801-05	
		Abhörmodul AE21 Monitoring unit		32.5235.131-00	
		Lautsprecher Loudspeaker		047.645 272	
		Markiereinrichtung Marking device		32.5235.035-00	
		Ersatzstempel mit Ein- satzwerkzeug Stamp replacement kit with tool		25.5075.033-00	
		Bandanheber Tape raiser		32.5235.050-00	
		Lagerbuchse, vollständig Bearing bushing, complete		32.5235.052-00	
		Magnet, vollständig Solenoid, complete		32.5235.053-00	
		Diverse Spulenaufnahmen Applicable hubs a. reels			
		Bandteller Tape plater		32.5238.112-00	
		Wickelkern(AEG) Hub (AEG)		320.880 403	
		Grifftelleraufsatz Hub lock		32.5235.160-00	
		NAB-Wickelverriegelung NAB hub lock		32.5235.100-00	
		Dreizack-Spulenverriegelung Cine-type locking mechan.		32.5235.110-00	
		Leerspule 10 1/2" Empty reel 10 1/2 "		58.2106.000-44	
		Bandschere mit Klebeschiene Tape cutter with splicer		32.5235.040-00	
		Messer, unten Blade lower		25.5002.363-00	
		Messer, oben Blade upper		32.5235.042-00	
		Vorkopfschere, komplett Tape cutter in front of playback head, complete		32.5235.010-00	

Bitte Sach-Nr angeben
Please state Reference no

Pos. Item	Stck. Qty	Benennung Designation	Bezeichnung Description	Sach-Nr Reference no.	Bemerkungen Remarks
		Teilesatz, Vorkopfschere Kit for tape cutter in front of playback head		32.5235.015-00	
		Klebeschiene Splicing groove		32.5235.029-00	
		Messer, unten Blade lower		32.5235.010-06	
		Messer, oben Blade upper		32.5235.012-00	
		Drehfeder Rotating spring		32.5235.010-17	
		Zugfeder Tension spring	0,25x4,4x8,6	320.854 190	
		Zugfeder Tension spring	0,32x3,52x12,9	320.854 959	
		Zugfeder Tension spring	0,25x2,75x13,8	320.854 191	

Bitte Sach-Nr angeben
Please state Reference no